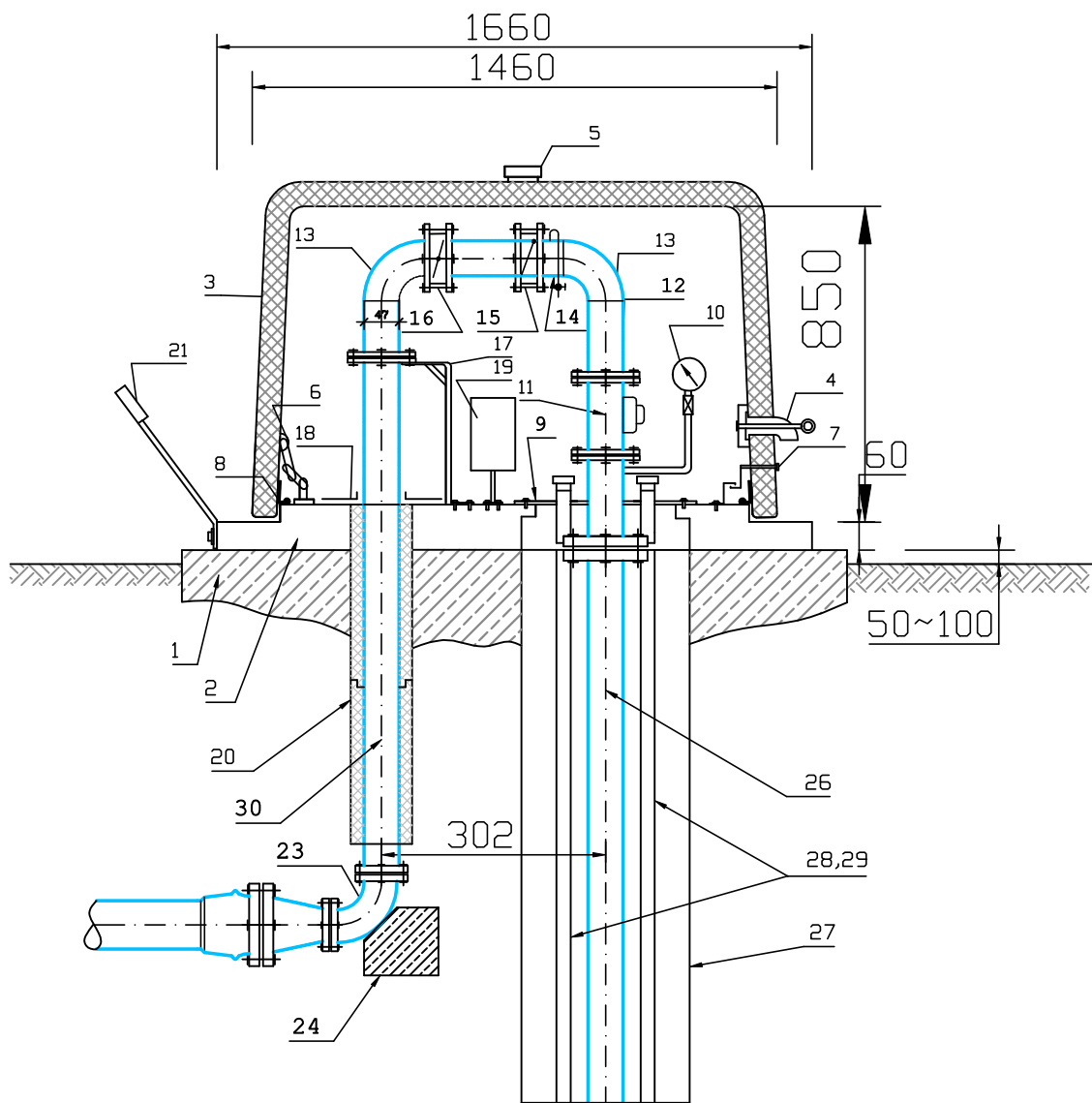
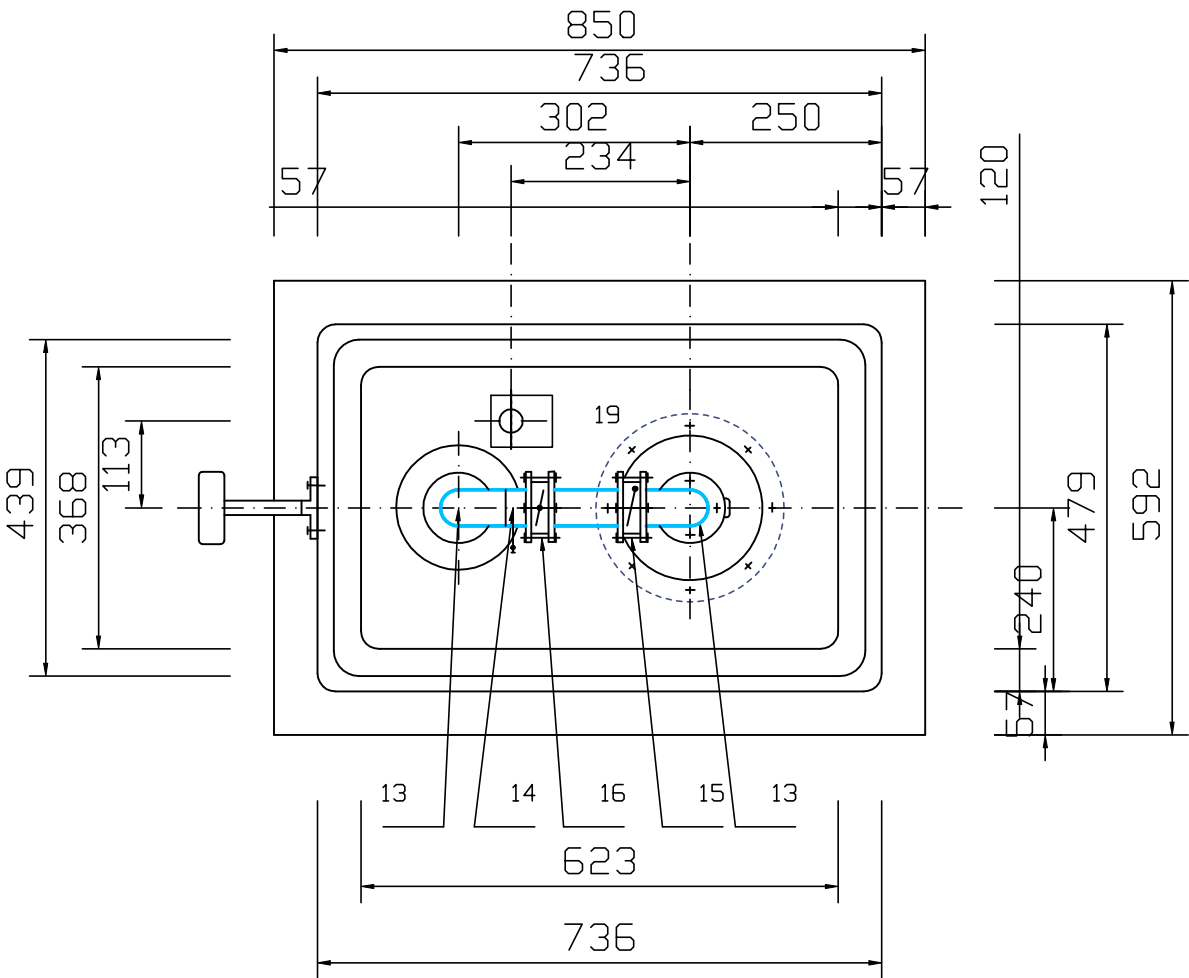


OBUDOWA STUDNI GŁĘBINOWEJ NADZIEMNA
(przykład)

Przekrój podłużny



Rzut poziomy



BIURO PROJEKT.	P.W."ARMAR" Arkadiusz Głęb 22-100 Chełm, ul. Rejowiecka 157B	Stadium PT
OBIEKT :	Ujęcie Wody Okszów	Rys. S6
TEMAT : (ZAKRES)	"Przebudowa- modernizacja ujęcia wody w Okszowie" - Branża sanitarna dz. nr 82/9 obr. nr 0017 m. Okszów jed. ewid. 060303 2. gm. Chełm	Skala b/skali
TYTUŁ RYSUNKU :	OBUDOWA NADZIEMNA STUDNI GŁĘBINOWEJ	
INWESTOR :	GMINA CHEŁM 22-100 Pokrówka ul.Gminna 18	
PROJEKTOWAŁ :	<i>mgr inż. Arkadiusz Głęb</i> <i>upr. nr LUB/0067/POOS/04</i> <i>specjalność instalacyjna w zakresie sieci</i> <i>instalacji i urządzeń ciepłych, wentylacyjnych</i> <i>gazowych wodociagowych i kanalizacyjnych</i>	